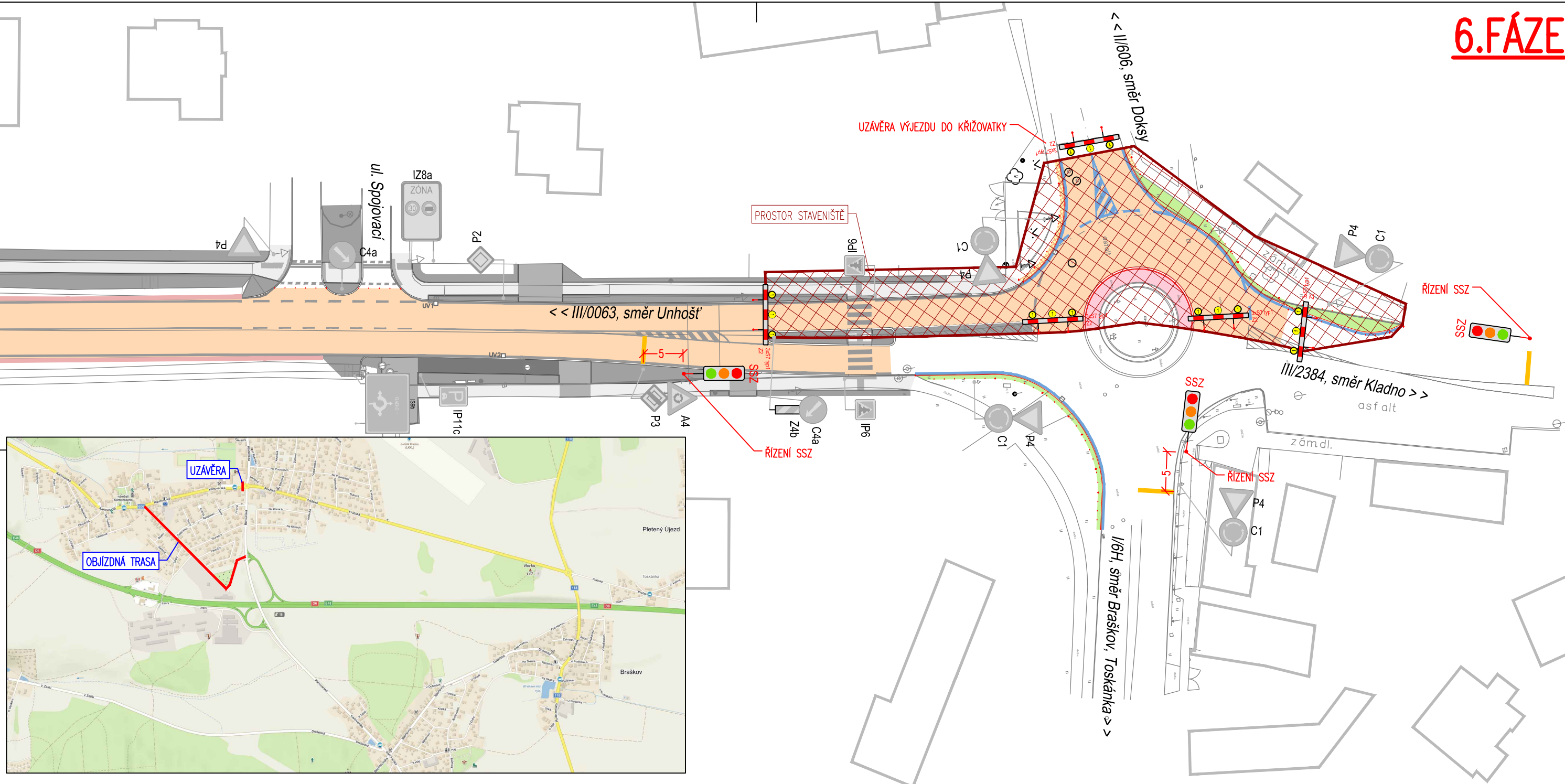


6.FÁZE



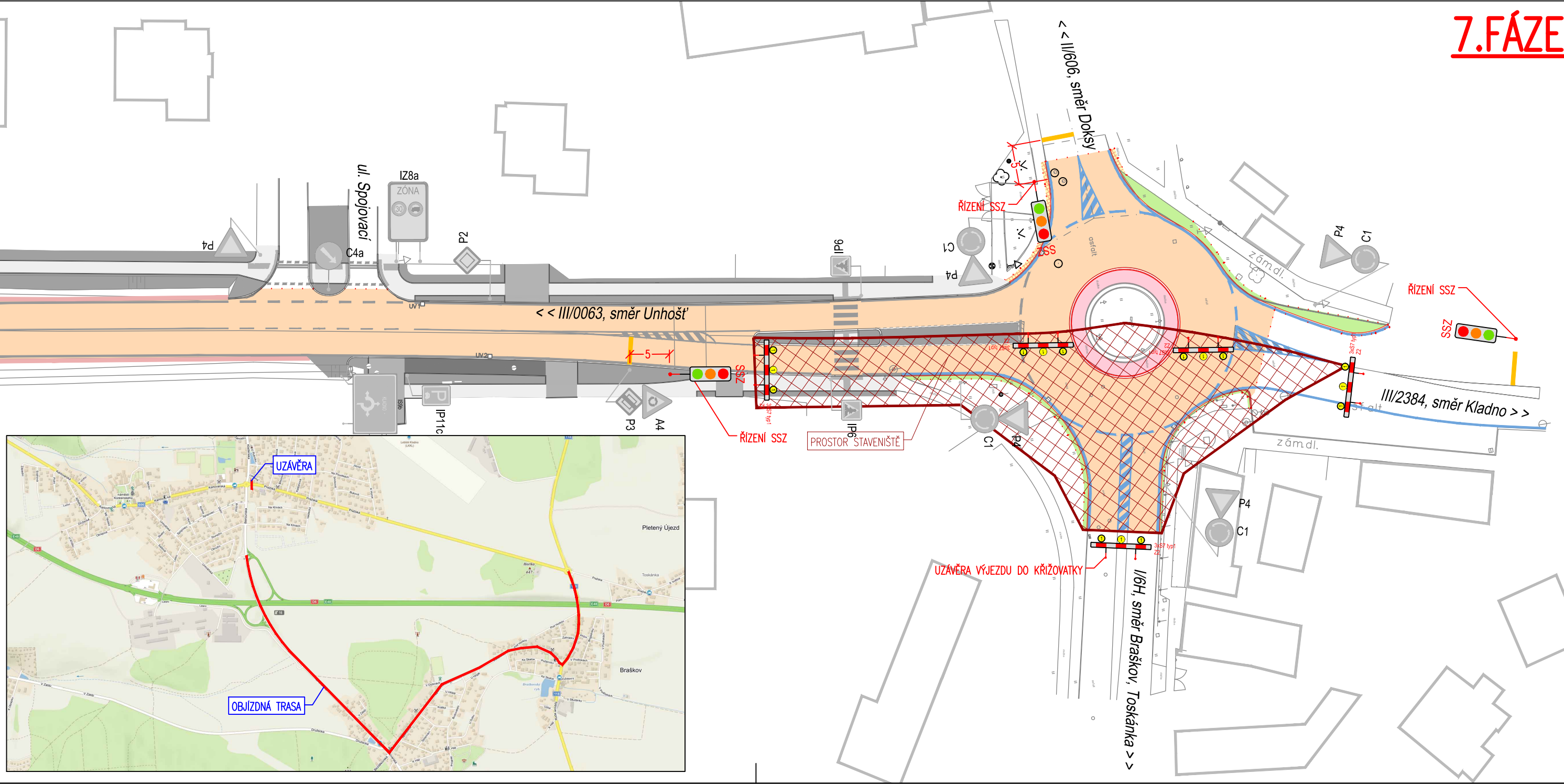
Legenda - navržená stavba:

- Obruby
- Vozovka - rekonstrukce obrusné vrstvy
- Nezpevněná krajnice
- Prstenec - cementobeton
- Zádlážba - žulová dlažba
- Chodník
- Opatření pro nevidomé
- Plocha zeleně
- Kamenivo - ŠD
- Svahování příkopu + ohumusování

Legenda - dopravní značení:

- Vodorovné dopravní značení - bílé
- Vodorovné dopravní značení - stávající
- Vodorovné dopravní značení - žluté, dočasné
- P4 Svislé dopravní značení - dočasné po dobu stavby
- P4 Svislé dopravní značení - stávající

7.FÁZE



Znázorněné DIO je pouhým doporučením.  
Konkrétní podoba DIO je závislá na  
kapacitních a technologických možnostech  
dodavatele stavby po projednání s PČR.

|  |                          |               |   |                |
|--|--------------------------|---------------|---|----------------|
| ČÍSLO REVIZE   | DATUM REVIZE             | POPIS REVIZE  |   |                |
| 2.   | ----                     | ----          |   |                |
| 1.   | ----                     | ----          |   |                |
| GENERALNÍ PROJEKTANT:  |                          |               |  | OTISK RAŽITKA: |
|  <b>PROJEKCE DOPRAVNÍ FILIP s.r.o.</b><br>Švermova 1338, 413 01 Roudnice nad Labem tel.: 416 831 624<br>IČO: 28714792, DIČ: CZ28714792<br><br>HIP: Ing. Milan Tesař |                          |               |  |                |
| Objednatel: Obec Velká Dobrá, Karlovarská 15, 273 61 Velká Dobrá   |                          |               |   |                |
| KÚ: Velká Dobrá (778303)   |                          |               |   |                |
| Zodpovědný projektant: Ing. Josef Filip, Ph.D.   |                          |               |  |                |
| Vypracoval: Ing. Milan Tesař   |                          |               |   |                |
| Datum: 03/2022   | Číslo zakázky: 18-022-21 | Formátů A4: 5 | Stupeň: DUSP  | Paré:          |
| Zakázka: VELKÁ DOBRÁ - OKRUŽNÍ KŘIŽOVATKA BEROUNSKÁ  |                          |               | Měřítko: 1:500  |                |
| Příloha: DIO - 6. A 7. FÁZE VÝSTAVBY   |                          |               | Číslo přílohy: C.5.5  |                |